

# Ihr neues Büro in Top-Lage von Aue

Nr. 7177





### Objektdetails

Objekttyp	Bürofläche
Gesamtfläche	ca. 246 m <sup>2</sup>
Anzahl Zimmer	7
Bürofläche	ca. 168 m <sup>2</sup>
Nebenfläche	ca. 77 m <sup>2</sup>
PLZ	08280
Ort	Aue-Bad Schlema
Etage	EG links

### Bausubstanz & Energieausweis

Baujahr	1974
Zustand	Saniert
Energieausweis	Bedarfsausweis
Endenergiebedarf	224 kWh/(m <sup>2</sup> a)
Energieausweis gültig bis	06.11.2026
Baujahr lt.	1974
Energieausweis wesentlicher Energieträger	Gas
Endenergiebedarf (Wärme)	183 kWh/(m <sup>2</sup> a)
Endenergiebedarf (Strom)	20 kWh/(m <sup>2</sup> a)

### Adresse

08280 Aue-Bad Schlema (Die vollständige Adresse des Objekts erhalten Sie vom Anbieter.)

### Kontakt

Frau Mirjam Wagner  
 Tel: +49 (0)3771 5 64 15 43  
 Mobil: +49 (0)172 3 58 74 80  
 Fax: +49 (0)3771 5 64 15 44  
 E-Mail:  
 m.wagner@wohnungsboerse-erzgebirge.de

### Ausstattung

Befuerung	Erdgas
Boden	Teppichboden
Fahrstuhl	Personenaufzug
Gäste WC	Ja

### Sonstige Angaben

Verfügbar ab	sofort
--------------	--------

### Kosten

Außen-Provision	1,19 Kaltmieten inkl. gesetzl. MwSt.
Netto Kaltmiete	1.227,80 €
Nebenkosten	500,00 €
Heizkosten in Nebenkosten enthalten	Ja
Warmmiete	1.727,80 €
Kaution	2.455,60 €

## Objektbeschreibung

Sie suchen einen zentralen Standort für Ihre Büroräume mit guter Lage?

Dann haben wir hier das richtige Angebot für Sie!

Ab sofort wartet diese ca. 245 m<sup>2</sup> große Gewerbeeinheit im Erdgeschoss eines angesehenen Bürokomplexes auf neue Nutzer.

Das Objekt besteht aus 7 Büroräumen mit Top-Ausstattung, auf dem Flur gibt es eine Küche, Serverraum, Archiv und WCs.

Es liegen optimale technische Anbindungen vor.

Die Böden sind mit hochwertigem und pflegeleichtem Teppichboden im Industriestandard verlegt.

Im zentralen Treppenhaus befindet sich ein Aufzug. Stellplätze können nach Vereinbarung angemietet werden.

## Ausstattung

- Bürofläche mit 245 m<sup>2</sup> Gesamtfläche
- 7 Büroräume
- Küche
- Serverraum
- Archiv
- WCs
- Stellplätze möglich

## Sonstiges

Kaution: 2 Kaltmieten

Provision: 1,19 Kaltmieten

Gerne können wir einen Besichtigungstermin vereinbaren, bitte kontaktieren Sie uns per Mail oder unter Tel. 01723587480.



Büro 1(2)



Büro 2



Büro 3



Küche



Flur



Flur (2)



Flur (3)



Flur (4)



WC

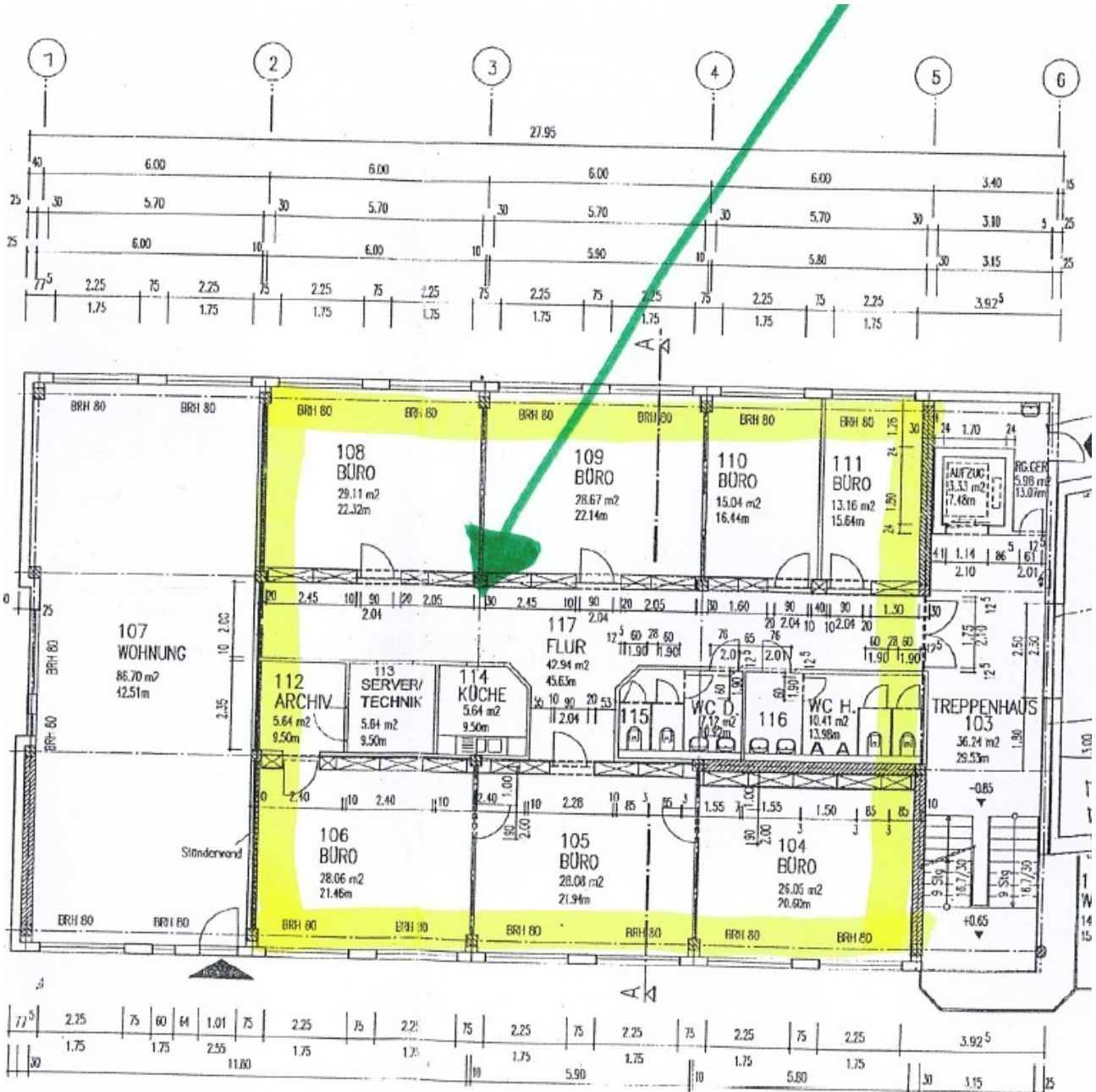


WC (2)



Treppenhaus

# Grundriss



Grundriss EG